

**SHIELDED TYPE / 開磁路タイプ**

# CDRH2D18/HP

**OUTLINE / 概要**

SMD type power inductors where the electrode is attached to the ferrite core directly. They are also magnetically shielded to prevent noise radiation.

特殊処理の電極をコアに直接取り付け付けた面実装パワーインダクタです。外部輻射を考慮した閉時タイプです。

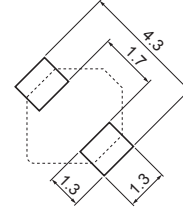
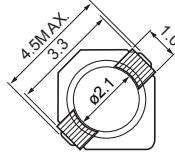
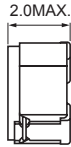
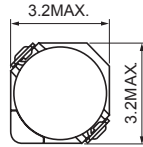
**CDRH2D18/HP**

 DIMENSIONS (mm)  
外形寸法図

 LAND PATTERNS (mm)  
推奨ランド寸法

 CONSTRUCTION  
磁気構造図


(1.7μH - 15μH)



Parts No.	L (H)	CDRH2D18/HP			
		D.C.R. (Ω) : Max. (Typ.)	Saturation Rated Current (A) *C		Temperature Rise Rated Current (A) * IV
			20 °C	100 °C	
1R5	1.5μ				
1R7	1.7μ	44m( 35m)	1.85	1.36	2.20
2R2	2.2μ	60m( 48m)	1.60	1.15	1.90
2R7	2.7μ				
3R3	3.3μ	86m( 69m)	1.45	1.10	1.55
3R9	3.9μ				
4R7	4.7μ	140m(110m)	1.20	900m	1.20
6R3	6.3μ	160m(128m)	1.05	780m	1.15
6R8	6.8μ				
8R2	8.2μ				
100	10 μ	245m(195m)	850m	650m	900m
120	12 μ				
150	15 μ	345m(275m)	700m	530m	640m
180	18 μ				
220	22 μ				
270	27 μ				
330	33 μ				
390	39 μ				
470	47 μ				

**Measuring Freq. (L) / インダクタンス測定周波数 (L)**

CDRH2D18/HP 100 kHz

**Tolerance of Inductance / インダクタンス公差**

CDRH2D18/HP 1.7 μH - 15 μH ± 30%(N)

**Other / その他**

- \*C Saturation Rated Current : The current when the inductance becomes 35% lower than its nominal value. (Ta=20°C)
- \*C 直流重畳許容電流: 直流重畳許容電流を流した時、インダクタンスが公称インダクタンスの65%以上となる電流値とする。(Ta=20°C)
- \*IV Temperature Rise Current (Typ.): The actual current when temperature of coil becomes ΔT=40°C. (Ta=20°C)
- \*IV 温度上昇実力電流: 直流電流を流した時、コイルの温度上昇がΔT=40°Cとなる電流の実力値とする。(Ta=20°C)

**About Lead-free products / 無鉛製品について**

- Lead-free products are now available for sale
- To order a lead-free product, please add "NP" after the product type:
- 無鉛製品は現在、販売されております。
- ご注文の際は製品タイプ名の後に " NP " をつけてください。

e.g. Ordering code of lead product: Type name-ΔΔΔΔ×

Ordering code of lead-free product: Type name NPΔΔΔΔ×